



KONFIGURACE DACIA NOVÝ DUSTER

Vytvořeno: 03 / 04 / 2025



Popis vozidla

Verze: DACIA NOVÝ DUSTER Extreme TCe 130 4x4

Motor: TCe 130 4x4

Zdvihový objem (cm³): 1199

Palivo: Benzín

Typ převodovky: Manuální



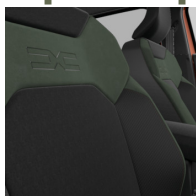


KONFIGURACE DACIA NOVÝ DUSTER

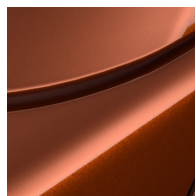
Vytvořeno: 03 / 04 / 2025



Opce a příslušenství



Čalounění
Čalounění Extreme v
kombinaci látka/materiál
MicroCloud



Barva
hnědá Terracotta



Kola
Disky kol z lehkých slitin
18", design TAGASAN

Jiné možnosti
Rezervní kolo
Vyhřívaná přední sedadla

Detail packů

Paket Parkování
Systém sledování mrtvého úhlu
Přední, zadní a boční parkovací senzory
Kamerový systém Multiview (přední, zadní,
2 boční kamery)

Paket Technologie
Automatická elektrická parkovací brzda
Multimediální systém Media Nav Live 10",
audio Arkamys, 6 reproduktorů a
zrcadlením telefonu



Bezdrátová indukční nabíječka na smartphone

Paket Winter
Vyhřívání přední sedadla
Vyhřívání volantu

Standardní výbava

AKTIVNÍ A PASIVNÍ BEZPEČNOST

Systém nouzového volání (E-CALL)

Systém upozornění před opuštěním jízdního pruhu s aktivní korekcí jízdní dráhy

Čelní a boční airbag řidiče a spolujezdce

Deaktivace airbagu spolujezdce

Systém uchycení ISOFIX na bočních zadních sedadlech

Hlavové airbagy pro přední i zadní cestující

Aktivní systém nouzového brzdění (AEBS)

Systém rozpoznávání dopravních značek

Asistenční systém nouzového brzdění

Stabilizační systém ESC s asistentem pro sjezd prudkých svahů

Systém upozornění na bezpečnou vzdálenost

ABS s elektronickým rozdelovačem brzdných sil (EBD) a brzdovým asistentem (EBA)

VIDITELNOST A OSVĚTLENÍ

Vnější zpětná zrcátka v měděné barvě

Zatmavená zadní okna

Přední mlhové světlomety

LED denní světlomety

Dešťový a světelný senzor

Elektricky nastavitelná vnější zpětná zrcátka, vyhřívání, elektricky sklopná

Denní a potkávací světlomety s technologií LED

Automatické přepínání dálkových světel

ŘÍZENÍ

Ukazovatel optimálního rychlostního stupně

Režim Eco

Výškově a podélně nastavitelný volant

Tempomat

Pneumatiky M+S

KOMFORT

Elektricky ovládaná přední okna s impulzním ovládním

Sedadlo řidiče s výškovým a bederním nastavením; sedadlo spolujezdce s výškovým nastavením

Sklápění opěradel zadní lavice v uspořádání 1/3-2/3

Posuvná středová loketní opěrka s úložným prostorem

Volant čalounění umělou kůží

Centrální zamykání

Automatická klimatizace

12V zásuvka v zavazadlovém prostoru

Elektricky ovládaná zadní okna s impulzním ovládním

Bez dvojitého dna zavazadlového prostoru



KONFIGURACE DACIA NOVÝ DUSTER

Vytvořeno: 03 / 04 / 2025

Hands-free karta Dacia pro bezklíčový přístup a startování
Manuální vnitřní zpětné zrcátko s denním/nočním nastavením

MULTIMÉDIA

7" barevný přístrojový štít

Technické údaje

Objem kapalin
Objem palivové nádrže (l): 50 (4x2)
/ 55 (4x4)

Spotřeba a emise (vin wltp)
WLTP Emise CO2 (g/km) - smíšený cyklus: 137
WLTP spotřeba - smíšený cyklus (l/100 km): 6.1

Výkony
Maximální rychlost (km/h): 174
Zrychlení 0-100 km/h (s): 11

Pohon
Pohon: 4x4

Karosářské provedení
Typ karoserie: SUV
Počet dveří: 5

Řízení
Průměr otáčení (m): 10,86

VZHLED

Modulární střešní lišty

VNITŘNÍ VZHLED

Čalounění Extreme v kombinaci látka/materiál MicroCloud

Kola a pneumatiky
Pneumatiky (přední/zadní): 215/60 R18

Hmotnosti
Užitečná hmotnost (kg): 390.0
Maximální dovolená celková hmotnost (kg): 1895
Pohotovostní hmotnost (kg): 1304 (4x2) 1390 (4x4)

Motor
Max. výkon kW (k): 96 (130)
Metodika NEDC=0 / Metodika WLTP =1: 1
Emisní norma: EURO6
Metodika měření: WLTP
Maximální točivý moment (Nm): 230
Zdvihový objem (cm³): 1199
Palivo: Benzín

Rozměry
Světlá výška (mm): 217
Šířka vozidla (mm): 1921

**KONFIGURACE DACIA NOVÝ DUSTER**

Vytvořeno: 03 / 04 / 2025

Šířka vozidla včetně zpětných
zrcátek (mm): 2069
Délka (mm): 4343
Rozvor (mm): 2658

Typ vozidla
Typ vozidla TVV:
DJFPG4MW6WB22M500B
Počet míst: 5

Převodovka
Typ převodovky: Manuální

Počet rychlostí: 6

Aerodynamika
Vnější hluk pohybujícího se vozidla
dB(A): 68

Objem
Maximální objem zavazadlového
prostoru (dm³): 1548
Objem zavazadlového prostoru
(dm³): 456

Vozidlo bude vybaveno jednou ze zobrazených pneumatik. Konkrétní pneumatiku určí výrobní závod na základě dodavatelského řetězce. Volbu pneumatiky nelze nijak ovlivnit. Další informace o vozidle a cenách najdete v ceníku nebo se obraťte na autorizovaného prodejce.



Štítky pneumatik identické pro přední i zadní nápravu



Continental 0355942

215/60 R 18 98 H C1



2020/740

*Vzhledem ke specifikům výroby vozidel vždy zobrazujeme více štítků.